

|                      |      |      |
|----------------------|------|------|
| CI/SfB               | (29) | (K2) |
| CAW P10              |      |      |
| Uniclass JP10:L68114 |      |      |

## Informații despre produs

### Descriere

Panoul intumescent FB750 este o barieră ușoară împotriva incendiilor, cu o rezistență de 4 ore, care constă într-o placă de vată minerală cu un strat ablativ identificabil în mod unic, ce conține tehnologia Optifire™.

### Utilizare / scop

FB750 este conceput pentru a restabili rezistența la foc a podelelor și pereților afectați de acțiuni penetrante, oferind o barieră la incendiu, fum, barieră termică, acustică și de presiune a aerului.

FB750 trebuie folosit împreună cu masticul intumescent FS702 pentru etanșarea următoarelor tipuri de produse: țevi non-combustibile, țevi pentru cabluri, scări și coșuri (perforate sau neperforate), cabluri blindate, cabluri de date, cabluri HV, fascicule de cabluri până la 100 mm.

FB750 se poate utiliza pe pereți flexibili și pereți rigizi (100 mm sau mai groși) și sub podele cu acces înalt / podele suspendate.

Atunci când este utilizat cu un alt produs Nullifire (mastic intumescent HP FS709, curea intumescentă FP302, cămașă intumescentă FP160, colier intumescent FP170) panoul intumescent FB750 este potrivit, de asemenea, pentru conducte și țevi inflamabile din PVC, PE, PP, HDPE, PPR, PEX, Uponor și tubulaturi.

FB750 a fost, de asemenea, testat la foc pentru partea inferioară a podelelor din lemn până la 120 de minute (BS 476 Pt 21). Domeniile tipice de utilizare includ: sănătate și agrement, școli, universități, clădiri comerciale, spitale, unități comerciale și industriale, centrale nucleare.

### Dimensiuni disponibile

#### Dimensiuni

1200 x 600 x 50 mm (+3 mm)

#### Densitate

140 kg/m<sup>3</sup> nucleu

sau

180 kg/m<sup>3</sup> nucleu la cerere

#### Grosimea stratului de acoperire

1 mm (-0/+3 mm)

### Împachetare

Livrat individual în ambalaje clar identificabile (sau la palet).

## Instrucțiuni de utilizare

Citiți întotdeauna datele din Fișa de Securitate, instrucțiunile de aplicare, descrierea metodei și detaliile relevante înainte de aplicare. Asigurați-vă că cele mai recente documente sunt descărcate înainte de începutul fiecărui proiect.

### Pregătire

- Curățați toate suprafețele adiacente, asigurându-vă că particulele, uleiurile, grăsimile sau materialele corozive au fost îndepărtate.
- Asigurați-vă că toate utilitățile care trec prin penetrare sunt adecvate pentru utilizare cu FB750 și au fost instalate pentru satisfacerea tuturor cerințelor (vă recomandăm să verificați Fișele Tehnice furnizate de producător).
- Identificați toate tipurile de operații și asigurați-vă că aveți la dispoziție produsele auxiliare Nullifire adecvate (de exemplu masticul intumescent HP FS 709).

### Instalare

- Măsurați dimensiunea deschiderii și pozițiile centrale ale tuturor elementelor care pătrund în deschiderea compartimentului. Transferați măsurătorile pe FB 750. Pentru potrivirea ghelelor de cabluri (montate pe suprafață) suprapunerea necesară este de obicei de 75 mm (poate fi redusă pentru liniile de umbră ale tavanului și alte obstacole).
- Determinați cel mai mic număr de tăieri necesare și tăiați FB750 la dimensiunile cerute și măsurate, permițând o compresie totală de 2 până la 3 mm.
- Aplicați FS702 în goluri și la elementele care vor intra în contact cu FB750. Dacă este necesar, utilizați produsul auxiliar Nullifire potrivit, conform specificațiilor.
- Instalați FB750 în deschidere, asigurând compresia și lipirea folosind FS702 (consultați datele specifice metodei sau detaliile de aplicare). **FB750 nu trebuie montat uscat.**
- Repetați specificațiile de mai sus asigurând FB750 și orice produs auxiliar Nullifire necesar pentru tipul respectiv de operație până când deschiderea este complet sigilată la foc și etanș la aer.

# Nullifire

Smart Protection

# FB750

## Panou anti-foc

up to  
**240**  
mins



### Avantaje

- Rezistență la foc de până la 4 ore. Testat EN 1366-3 (deschidere de până la 2,16 m<sup>2</sup>) și testat BS 476 Pt 20/22 (deschidere de până la 7,2 m<sup>2</sup>).
- Identificator unic de trasabilitate Optifire™
- Etanșare acustică & la fum
- Presiunea aerului testată până la 2000 Pa
- Potrivit pentru utilizare pe pereți flexibili și rigizi, podele rigide și sub podele din lemn
- Ușor de tăiat
- Permite expansiunea termică a serviciilor în condiții ambientale

Acest produs este certificat conform standardelor europene (EN) aplicabile și cerințelor UL-EU.  
CERT. N° UL-EU-01058-CPR



CE  
ETA 17/0392

certifire  
CERTIFICAT N° CF5343

up to  
**240**  
mins

# FB750

Panou anti-foc

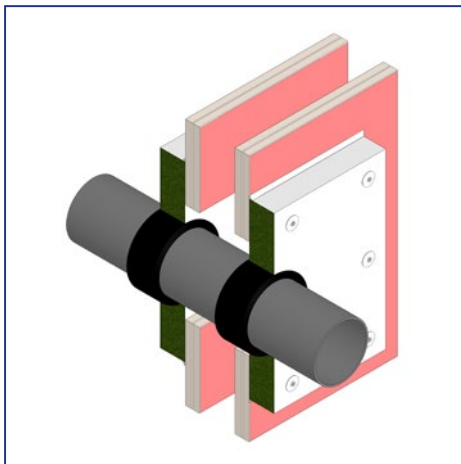
**Nullifire**  
Smart Protection

- Sigilați toate îmbinările, serviciile, substraturile și neregularitățile folosind FS702, pentru a asigura etanșarea la un foc complet, la fum și la presiunea aerului și a asigura o etanșare acustică.
- Pentru a se asigura că EI (integritatea și izolarea) compartimentului sau strategia de incendiu pentru toate serviciile au fost corect reintegrate, poate fi necesară aplicarea foliilor de izolare Nullifire FI025/FI040 în jurul serviciilor adiacente barierei FB750.
- Dacă se efectuează etanșarea dublă cu FB750 este recomandată mutarea rosturilor, acolo unde este posibil.

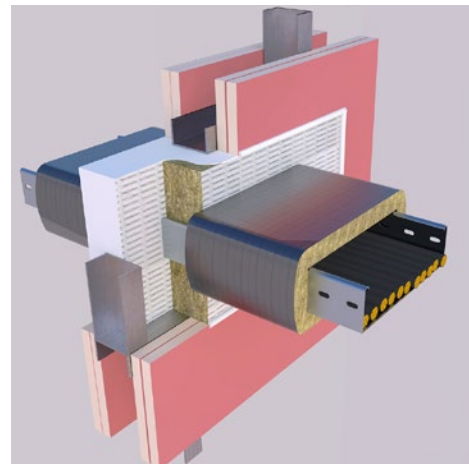
### Informații importante

- Este necesară o protecție cu folie în jurul țevilor sensibile (cum ar fi C-PVC).
- Dacă se utilizează în jurul țevilor din oțel carbon Pegler X-Press, se va consulta producătorul țevilor și vor fi urmate recomandările acestuia.

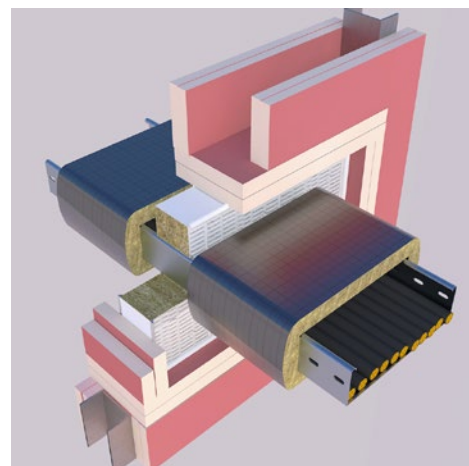
### Detalii



Panou dublu FB750  
+ FP302 curea intumescentă : până EI120



Panou dublu FB750 cu FI025 Intuflex: EI120 când este testat cu cabluri EN



Panou FB750 cu FI025 Intuflex: EI60 când este testat cu cabluri EN



# FB750

## Panou anti-foc

**Nullifire**  
Smart Protection

### Informații tehnice

| Proprietăți                                | Metoda de testare   | Rezultate  |
|--|---|--|
| Compoziție                                 |   | Fibră de rocă comprimată, acoperită pe ambele fețe   |
| Dimensiuni                                 |   | 1200 x 600 x 50 mm   |
| Toleranțe de fabricație                    |   | ±3 mm  |
| Densități disponibile                      |   | 140 kg/m <sup>3</sup><br>180 kg/m <sup>3</sup>   |
| Evaluare acustică                          | BS EN ISO 10140:2-2010  | până la 57 dB pt. varianta de 140 kg/m <sup>3</sup><br>până la 59 dB pt. varianta de 180 kg/m <sup>3</sup> |
| Durabilitate                               | EN 13162 sau EN 14303, EN ISO 1519  | Z1   |
| Reacția la foc                             | EN 13501-1  | Clasa E  |
| Permeabilitate la aer                      | BS EN ISO 1023:2  | Etanș la aer până la 2,000 Pa  |
| Temperatura de aplicare                    |   | +5°C până la +60°C   |
| Temperatura de serviciu                    |   | Maximum +70°C  |
| Temperatura maximă de funcționare continuă |   | +500°C (se va produce decolorare)  |
| Depozitare                                 | A se păstra la loc uscat între -10°C și +70°C.<br>Nu depozitați direct pe podele din beton. |  |
| Termen de valabilitate                     | Nelimitat atunci când este stocat conform recomandărilor.                                   |  |

#### Precauții pentru sănătate & siguranță

Fișa cu date de securitate trebuie citită și înțeleasă înainte de utilizare.

#### Support tehnic

Tremco CPG dispune de o echipă de reprezentanți tehnici de vânzări cu experiență, care oferă asistență în alegerea produselor. Pentru informații mai detaliate, servicii și consiliere, vă rugăm să sunați la Serviciul Clienți la +40 749 045 071.

#### Informații suplimentare

Nu poate fi preluată nicio răspundere pentru informațiile furnizate în acest prospect, deși acesta este publicat cu bună credință iar informația se consideră a fi una corectă.

Tremco CPG își rezervă dreptul de a modifica specificațiile produsului fără notificare prealabilă, în conformitate cu politica de dezvoltare și îmbunătățire continuă a companiei.

Este necesar ca montatorul să asigure produsele adecvate și compatibilitatea acestora înainte de începerea lucrării, astfel încât să poată fi asigurată conformitatea.